



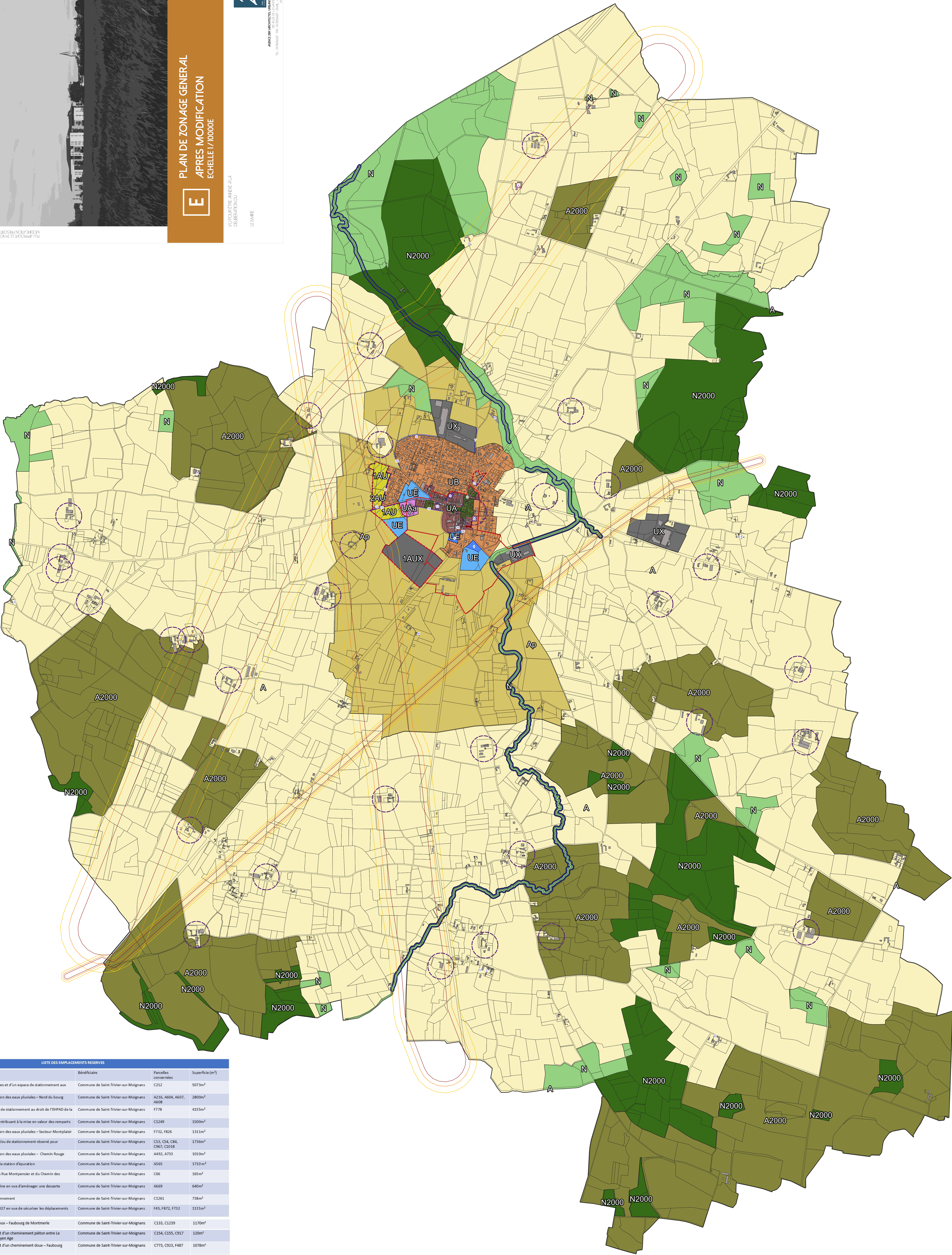
PLAN DE ZONAGE GENERAL
APRES MODIFICATION
ECHELLE 1/10000E

E

UTM 31T, PROJECTION ALA
COORDONNEES
LE MARE

2br

AGENCE D'ARCHITECTURE, D'URBANISME ET D'AMENAGEMENT
10, RUE DE LA MAIRIE - 69001 LYON
TEL : 04 78 38 38 38 - FAX : 04 78 38 38 39
WWW.2BR.FR



LISTE DES EMPLACEMENTS RESERVES				
Numéro	Destination	Bénéficiaire	Parcelles concernées	Superficie (m²)
1	Aménagement d'installations sportives et d'un espace de stationnement aux abords du stade municipal	Commune de Saint-Trivier-sur-Moignans	C212	5073m²
2	Aménagement d'un ouvrage de gestion des eaux pluviales – Nord du bourg	Commune de Saint-Trivier-sur-Moignans	A216, A604, A607, A608	2800m²
3	Aménagement d'un espace public et de stationnement au droit de l'EHPAD de la Saulaie	Commune de Saint-Trivier-sur-Moignans	F778	4155m²
4	Aménagement d'un espace public contribuant à la mise en valeur des remparts	Commune de Saint-Trivier-sur-Moignans	C1249	1500m²
5	Aménagement d'un ouvrage de gestion des eaux pluviales – Secteur Montplaisir	Commune de Saint-Trivier-sur-Moignans	F732, F826	1311m²
6	Aménagement d'un espace public et/ou de stationnement réservé pour l'agrandissement du pôle scolaire	Commune de Saint-Trivier-sur-Moignans	C53, C54, C84, C367, C1018	1736m²
7	Aménagement d'un ouvrage de gestion des eaux pluviales – Chemin Rouge	Commune de Saint-Trivier-sur-Moignans	A492, A733	1010m²
8	Aggrandissement et réhabilitation de la station d'épuration	Commune de Saint-Trivier-sur-Moignans	A565	1710 m²
9	Aménagement de l'intersection de la Rue Montpensier et du Chemin des Anceux	Commune de Saint-Trivier-sur-Moignans	C66	165m²
10	Elargissement de l'impasse de la Colline en vue d'aménager une desserte piétonne	Commune de Saint-Trivier-sur-Moignans	A669	640m²
11	Aménagement d'un espace de stationnement	Commune de Saint-Trivier-sur-Moignans	C1261	738m²
12	Réaménagement des abords de la RD27 en vue de sécuriser les déplacements piétons	Commune de Saint-Trivier-sur-Moignans	F45, F872, F732	1131m²
13	Aménagement d'un cheminement doux – Faubourg de Montmerle	Commune de Saint-Trivier-sur-Moignans	C133, C1239	1170m²
14	Aménagement d'une voie nouvelle et d'un cheminement piéton entre Le Chemin des Saulaies et la Rue du Moyet Age	Commune de Saint-Trivier-sur-Moignans	C154, C155, C917	120m²
15	Aménagement d'une voie nouvelle et d'un cheminement doux – Faubourg Montmerle	Commune de Saint-Trivier-sur-Moignans	C773, C923, F487	1078m²
16	Réaménagement du carrefour du Chemin des Saulaies avec la Rue Montpensier	Commune de Saint-Trivier-sur-Moignans	C196	80m²

LISTE DES BATIMENTS OU CORPS DE BATIMENTS POUVANT CHANGER DE DESTINATION		
Numéro	Destination	Parcelles concernées
A	Champ-fourmier	F710
B	Le Pliier	E797
C	Montagneux	E275
D	La Forêt	A571
E	La Caronnière	D140
F	La Cotière	A528
G	En Brocheru	D341
H	Montagneux	E267
I	Le Petit Moulin	C292
J	Au Ripel	B519
K	Au Ripel	B519

LEGENDE

ZONAGE

- UA - Zone agglomérée principale, caractérisée par la mixité de ses fonctions urbaines
- UAa - Zone à proximité immédiate de la zone agglomérée principale
- UB - Zone à dominante d'habitat individuel périphérique à la zone agglomérée principale
- UE - Zone à dominante d'équipements publics et d'intérêt collectif
- UX - Zone à dominante d'activités économiques industrielles et artisanales
- 1AU - Zone d'urbanisation future à vocation dominante d'habitat
- 2AU - Zone d'urbanisation future (long terme) soumise à modification ou révision du document d'urbanisme
- 1AUX - Zone d'urbanisation future à vocation principale d'activités économiques
- A - Zone agricole réservée principalement à l'activité agricole
- Ap - Zone agricole dont les constructions à usage agricole sont encadrées
- A2000 - Zone correspondant aux sites classés Natura 2000 dont l'activité agricole est maintenue
- N - Zone naturelle
- N2000 - Zone naturelle correspondant aux sites classés Natura 2000

PRESRIPTIONS GRAPHIQUES

- Identification des rez-de-chaussée commerciaux
- Identification des îlots à caractère patrimonial
- Secteurs faisant l'objet d'une Orientation d'Aménagement et de Programmation
- Servitude de mixité sociale
- Trame bleue à préserver
- Bâtiment pouvant changer de destination
- Emplacement réservé
- Monument Historique

Autres

- Cimetière
- Siège d'exploitation
- Zone de dangers très graves (ELS)
- Zone de dangers graves (PEL)
- Zone de dangers significatifs (IRE)

0 500 1 000 1 500 m

